

日和茶坂瀬線 落合工区

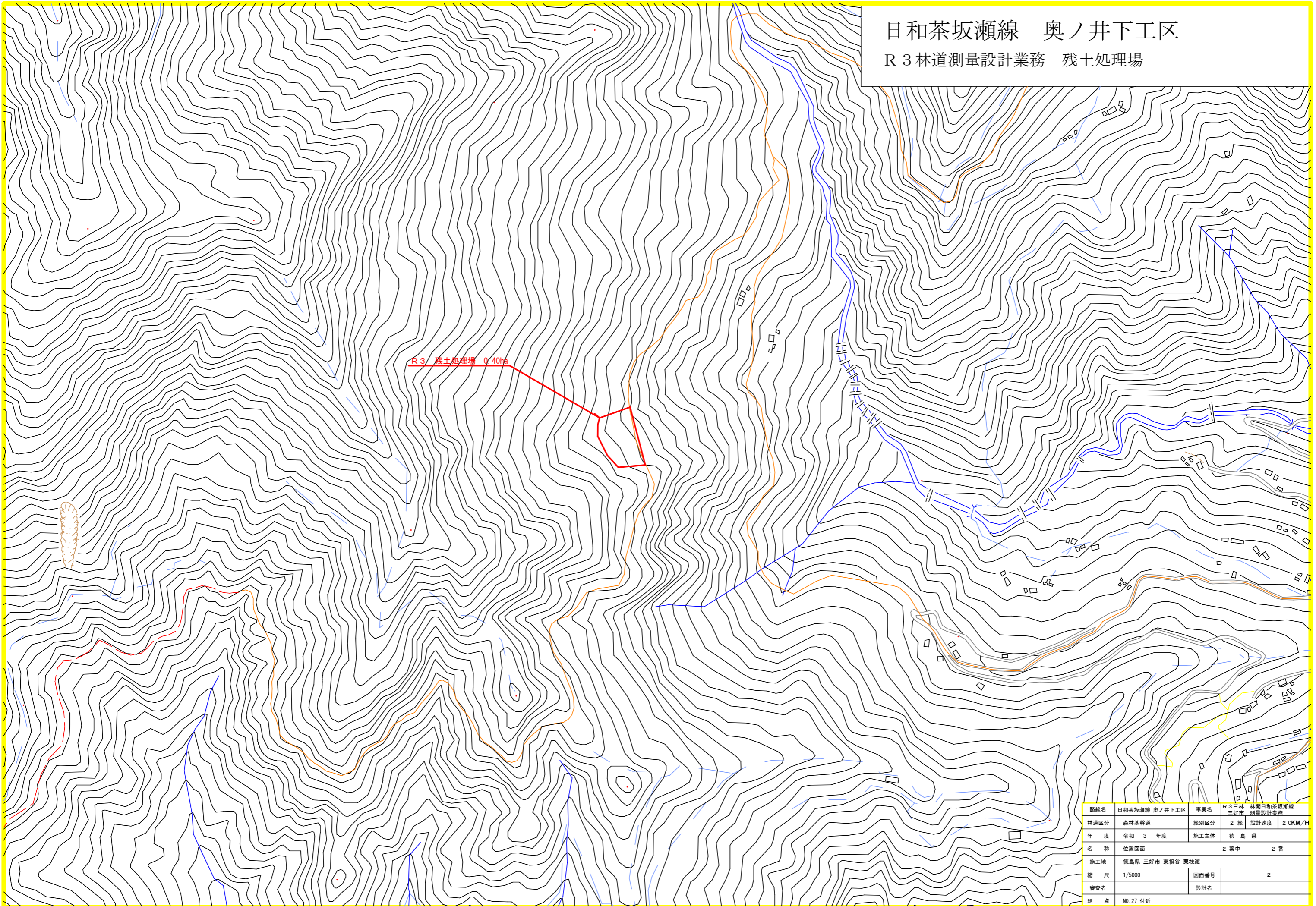
R 3 林道測量設計業務 L=300m (NO. 185~NO. 200)

R3 路線測量 設計区間
測点NO. 185 ~ NO. 200 L=300m

路線名	日和茶坂瀬線 落合工区	事業名	R3 三林 林間日和茶坂瀬線 三好市 測量設計業務
林道区分	森林基幹道	級別区分	2 級 設計速度 20KM/H
年度	令和 3 年度	施工主体	徳島県
名称	位置図面	2 葉中	1 番
施工地	徳島県 三好市 東祖谷 落合		
縮尺	1/5000	図面番号	1
審査者	設計者		
測点	NO. 185 ~ NO. 200		

日和茶坂瀬線 奥ノ井下工区

R 3 林道測量設計業務 残土処理場



路線名	日和茶坂瀬線 奥ノ井下工区	事業名	R 3 林道測量設計業務	林道名	日和茶坂瀬線
林道区分	森林基幹道	級別区分	2 級	設計速度	20KM/H
年度	令和 3 年度	施工主体	徳島県		
名称	位置図面		2 葉中		2 番
施工地	徳島県 三好市 東祖谷 栗枝渡				
縮尺	1/5000	図面番号	2		
審査者		設計者			
測点	NO.27 付近				